

DIE GEW STELLT SICH VOR



WIR SIND DIE
BILDUNGSGEWERKSCHAFT

1

Gemeinsam deine Interessen vertreten

Gemeinsam vertreten wir deine Interessen am Arbeitsplatz. Egal, ob in Tarifrunden oder bei kleineren Konflikten mit dem Arbeitgeber – wir sind an deiner Seite! Denn das ist, was Gewerkschaft ausmacht: gemeinsam eintreten für unsere Interessen!



2

Eine solidarische Gemeinschaft

Solidarität heißt zusammenhalten! Bei uns kämpft nicht jede*r für sich, sondern alle füreinander. Angestellte*in und Beamt*in, Lehrer*in und Erzieher*in, Studierende und Rentner*in!

3

Bessere Arbeitsbedingungen und fairer Lohn

Du bist mehr wert! Gemeinsam kämpfen wir mit dir für bessere Arbeitsbedingungen und einen fairen Lohn! Als Gewerkschaftsmitglied hast du ein Anrecht auf den Tarifvertrag, der in deinem Betrieb oder bei deinem Träger erkämpft wurde.



4

Einwandfrei versichert

Wenn im Job was schiefgeht, stehst du nicht alleine da. Wir springen mit unserer Berufshaftpflichtversicherung für dich ein. Ein verlorener Dienstschlüssel oder Glasbruch im Labor sind kein Problem.

5

Aktiv in deiner Gewerkschaft

Die GEW ist eine Mitmachgewerkschaft. Wir sind der richtige Ort für dein politisches Engagement im Ehrenamt. Deine Meinung zählt und deine Perspektive ist gefragt!



6

Deine Rechte verteidigen – mit Rechtsschutz im Rücken

Dein Arbeitgeber hat dich falsch eingruppiert? Unfair beurteilt? Zu Unrecht gekündigt? Damit hat er bei uns keine Chance! In der GEW hast du nicht nur eine kostenfreie Rechtsberatung, sondern gewerkschaftlichen Rechtsschutz in beruflichen Angelegenheiten.





7

Arbeitsbedingungen sind Lernbedingungen

In der GEW kämpfen wir nicht nur für uns Beschäftigte. Als Bildungsprofis wissen du und deine Kolleg*innen am besten, was es für gute Bildung braucht. Denn gute Arbeitsbedingungen sind gute Lernbedingungen.

8

Streiken, ohne arm zu werden

Wenn die Arbeitgeber sich wieder taub stellen, bleibt uns keine Wahl: Wir gehen auf die Straße. Arbeitgeber zahlen zwar kein Gehalt bei solchen Arbeitskämpfen – dafür zahlen wir dein Streikgeld! Damit sich jede*r das Kämpfen leisten kann.



9

Für eine gerechte Gesellschaft

Klimagerechtigkeit, Feminismus, klare Kante gegen Rechts – es gibt viel zu tun. Denn als Gewerkschaften vertreten wir auch die Interessen von dir und deinen Kolleg*innen, die über euren Arbeitsplatz hinausgehen. Werde Teil deiner GEW, denn nur zusammen lässt sich was bewegen!



10

Lebenslang lernen

Unsere Mitgliederzeitschrift „E&W“ sowie zahlreiche Broschüren und Ratgeber helfen dir im Arbeitsalltag – aber auch in der bildungspolitischen Debatte. Zudem findest du bei uns viele interessante Fortbildungsangebote, die dir für deinen Beruf und darüber hinaus spannendes und nützliches Wissen vermitteln.



11

Aktiv im Betrieb

Wir stehen für Demokratie – nicht nur in der Politik, sondern auch am Arbeitsplatz. Du und deine Kolleg*innen können mit GEW-Betriebs- und Personalräten aktiv die Mitbestimmung am Arbeitsplatz gestalten.



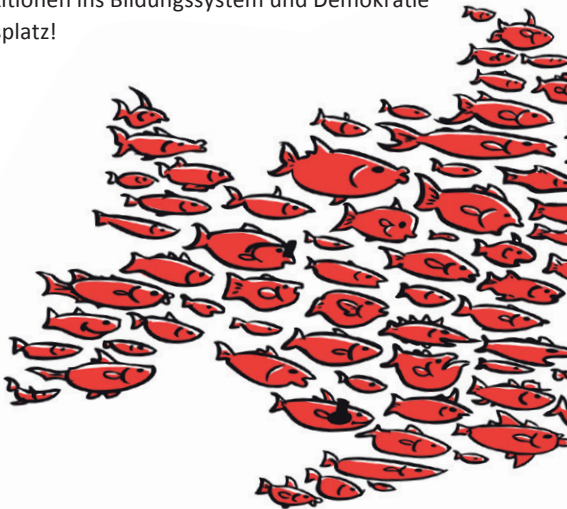
Online Mitglied werden

www.gew.de/mitglied-werden

Was ist Gewerkschaft?

In einer Gewerkschaft tun sich Beschäftigte zusammen. Denn gemeinsam lässt sich mehr erreichen als alleine. Dabei nehmen Gewerkschaften in erster Linie drei Funktionen wahr:

- 1** In einer Gewerkschaft verteidigen wir unsere bestehenden Rechte und Freiheiten! So schützen wir uns als Arbeitnehmer*innen vor der Willkür der Arbeitgeber*innen und wehren uns gegen ungerechtfertigte Kündigungen, Lohnausfällen oder falschen Eingruppierungen.
- 2** In einer Gewerkschaft kämpfen wir für grundlegende Verbesserungen am Arbeitsplatz! Wir tun uns als Beschäftigte zusammen, um bessere Arbeitsbedingungen und höhere Löhne durchzusetzen. Aber auch Gesundheitsschutz und Entlastung gehören zu unseren Kernforderungen!
- 3** Zusätzlich vernetzen wir uns in Gewerkschaften und vertreten unsere politischen Forderungen – zum Beispiel teilen wir fachliches Wissen, organisieren Beratungsangebote und stellen Forderungen nach mehr Geschlechtergerechtigkeit, Investitionen ins Bildungssystem und Demokratie am Arbeitsplatz!



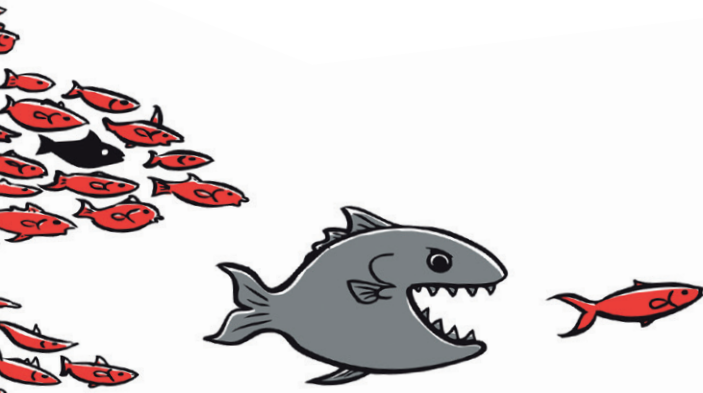
Gewerkschaften sind wichtige Organisationen zur Demokratisierung der Gesellschaft. Denn wir sind die laute Stimme aller Beschäftigten! Egal, ob gegenüber Arbeitgeber*innen oder der Politik – wir stehen an deiner Seite!



Streiks und Tarifverträge

Tarifverträge sind Verbesserungen gegenüber dem individuellen Arbeitsvertrag. Denn hier muss nicht jede Kolleg*in für sich alleine verhandeln, sondern wir verhandeln gemeinsam für uns alle. Tarifverträge gelten dann auch für alle Gewerkschaftsmitglieder, die bei den jeweiligen Arbeitgeber*innen angestellt sind. Darin können verschiedene Sachen geregelt werden – Arbeitszeiten, Lohn, Bezahlung während Krankheit, Kündigungsschutz, Urlaubstage und vieles mehr!

Unser Verhandlungsprinzip heißt dabei: gleicher Lohn für gleiche Arbeit und gute Arbeitsbedingungen für alle! Um unsere Forderungen durchzusetzen, rufen wir zu Streiks auf und legen gemeinsam die Arbeit nieder. Je mehr Mitglieder eine Gewerkschaft hat, desto stärker ist unsere Verhandlungsposition als Arbeitnehmer*innen – und je höher die Streikbereitschaft von uns und unseren Kolleg*innen ist, desto größer ist unsere Durchsetzungskraft.

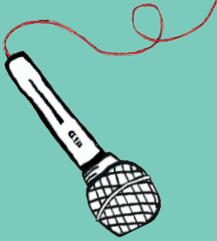


GEW – Die Bildungsgewerkschaft

In der GEW haben sich über 270.000 Menschen aus pädagogischen und wissenschaftlichen Berufen zusammengeschlossen, von der Kita bis zur Hochschule über Horte und Volkshochschulen. Gemeinsam kämpfen wir für bessere Arbeitsbedingungen im Bildungssektor. Wir sind die Bildungsprofis und wir wollen gute Löhne und Entlastung für alle Pädagog*innen!

Darüber hinaus machen wir auf Missstände und Probleme im Bildungssystem aufmerksam. Ob Fachkräftemangel oder marode Schulgebäude, unterfinanzierte Kitas oder Dauerbefristung – wir machen Druck auf die Regierung! Denn wir wollen ein starkes öffentliches Bildungssystem für alle!





Es ist auf jeden Fall sinnvoll als Lehrperson im Vorbereitungsdienst in der GEW zu sein. Denn nur gemeinsam ist man stark und kann die Probleme, die an der Schule herrschen, anpacken.



CHARLIEN

LEHRERIN IM VORBEREITUNGSDIENST
HAMBURG

Solidaritätsprinzip

Solidarität ist ein starker Wert, für den wir als Gewerkschaft stehen. Die guten Leistungen, die wir haben, können wir nur anbieten, weil wir eine Solidargemeinschaft sind.

Gewerkschaften sind gelebte Solidarität zwischen uns Arbeitnehmer*innen: der Mitgliedsbeitrag orientiert sich am Einkommen – aber trotzdem profitieren wir alle von den gleichen Leistungen. Denn letztendlich geht es darum, unsere gemeinsamen Interessen zu vertreten. Egal, ob Angestellte*r oder Beamte*in, Lehrer*in oder Erzieher*in, Student*in oder Rentner*in, Berufstätige*r oder Arbeitslose*r – in einer Gewerkschaft halten wir alle zusammen!

Bildung gestalten - dafür stehen wir!

Bildung muss alle Menschen einbeziehen und bestehende gesellschaftliche Ungleichheiten abbauen. Ausgrenzungen aufgrund von Herkunft und sozialer Stellung, Konfession oder Weltanschauung, Geschlecht oder Nationalität darf es nicht geben. Bildung muss auf die allseitige Entwicklung des Menschen, auf die Entfaltung seiner körperlichen und geistigen Fähigkeiten und Talente sowie seiner sozialen Kompetenzen gerichtet sein. Wir machen uns deshalb für das Recht auf Bildung für alle Menschen in einem inklusiven Bildungssystem stark.

Wofür wir uns einsetzen

- ✔ Kita-Qualitätsgesetz mit bundeseinheitlichen strukturellen Standards
- ✔ Inklusion: Bildungseinrichtungen, die den Bedürfnissen aller Kinder gerecht werden
- ✔ Gemeinsames Lernen von Kindern und Jugendlichen in der „Einen Schule für alle“ und Ausbau von qualitativ hochwertigen Ganztagsangeboten
- ✔ Ausbau des Bildungswesens statt Kürzungspolitik zulasten von Kindern und Jugendlichen
- ✔ Soziale Öffnung der Hochschulen
- ✔ Dauerstellen für Daueraufgaben – auch an Hochschulen und Forschungseinrichtungen
- ✔ Ein Bundesweiterbildungssystem mit dauerhaft starker Finanzierung – damit den prekären Arbeitsbedingungen in der Weiterbildung ein Ende gesetzt werden kann
- ✔ Volle Verhandlungs- und Mitbestimmungsrechte für alle Beschäftigten, auch für Beamt*innen

- ✔ Volle tarifvertragliche Absicherung aller Beschäftigten, auch in privaten Bildungseinrichtungen
- ✔ Geschlechtergerechte Bildungschancen und Berufsorientierung für Kinder und Jugendliche sowie gleiche Rechte und berufliche Aufstiegsmöglichkeiten für alle



Leistungen für Mitglieder im Überblick



Rechtsschutz

Du empfindest deine dienstliche Beurteilung als unfair, wurdest falsch eingruppiert oder sogar gekündigt? Als GEW Mitglied erhältst du Rechtsberatung und gewerkschaftlichen Rechtsschutz in beruflichen Angelegenheiten.



Schutz bei Arbeitskämpfen

Für eine erfolgreiche Interessenvertretung brauchen Gewerkschaften den Rückhalt ihrer Mitglieder. Damit auch du für deine Interessen streiten und streiken kannst, bist du bei allen Arbeitskämpfen geschützt – rechtlich und finanziell.



Berufshaftpflicht mit Schlüsselversicherung

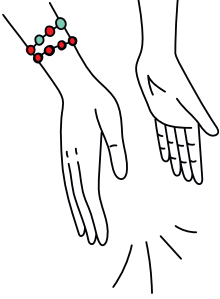
Wenn im Berufsalltag etwas schief geht, stehst du nicht alleine da. Wir springen mit unserer Berufshaftpflicht für dich ein! Ein verlorener Dienstschlüssel, eine Verletzung im Sportunterricht oder Glasbruch im Labor sind keine Probleme, die du alleine stemmen musst.



Beratung

Fragen im Berufsalltag? In der GEW findest du Expert*innen, die dir mit Rat und Tat zur Seite stehen: von Fragen zum Arbeitsrecht oder zur Eingruppierung, über fachliche Themen bis hin zu Arbeitskämpfen oder der Betriebsratsgründung – wir sind an deiner Seite!





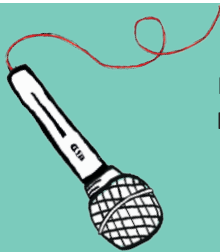
Fortbildung

Als GEW-Mitglied steht dir ein vielfältiges Angebot an Seminaren, Workshops und Fortbildungen offen. Egal, ob du deine fachlichen Kenntnisse vertiefen willst, einen Crashkurs in rechtlichen Fragen suchst oder eine Fortbildung als Betriebsrät*in brauchst – bei uns wirst du fündig.



Info / Lesestoff

Unser kostenlose Mitgliederzeitung „Erziehung&Wissenschaft“ sowie zahlreiche Broschüren und Ratgeber helfen dir im Alltag – aber auch in der bildungspolitischen Debatte. Darüber hinaus gibt es viele Vergünstigungen und Angebote speziell für Mitglieder.



GÖKHAN

KOORDINIERENDER
ERZIEHER AN EINER
GRUNDSCHULE
BERLIN



Ich bin in der GEW, weil ich mitgestalten, mitbestimmen und Verantwortung übernehmen will! Dank der GEW habe ich einen unbefristeten Arbeitsvertrag bekommen. Mein Arbeitgeber hat mich jahrelang falsch entlohnt, die GEW deckte es auf. Ich habe rückwirkend eine ordentliche Summe bekommen. Sei auch Du dabei, für gute Arbeitsbedingungen und gute Bildung! Kämpfen statt dämpfen!



Wer kann Mitglied werden?

Von der Krippe und Grundschule, über Gymnasium und Berufsschule, bis zur Schulverwaltung, Hochschule, Forschungseinrichtung oder VHS; ob öffentlicher Dienst oder freier Träger. Mitglied in der GEW können alle werden, die in Bildung arbeiten oder einen entsprechenden Beruf erlernen. Dabei ist das Beschäftigungsverhältnis egal. Alle sind dabei: Angestellte und Beamt*innen, Referendar*innen und Studis, Freiberufliche und Kolleg*innen im Ruhestand.

Wieviel kostet die Mitgliedschaft?

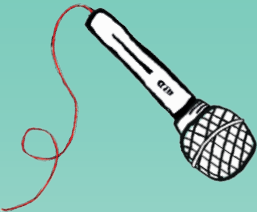
- ✓ Beamt*innen zahlen 0,85 Prozent der Besoldungsgruppe und Stufe, ab 1. Januar 2026 0,86 Prozent, nach der sie besoldet werden.
- ✓ Angestellte zahlen 0,77 Prozent der Entgeltgruppe und Stufe, ab 1. Januar 2026 0,78 Prozent, nach der sie vergütet werden. Grundlage für die Berechnung ist der jeweils geltende Tarifvertrag.
- ✓ Freiberuflich Beschäftigte zahlen 0,55 Prozent des Honorars.
- ✓ Studierende und angehende Erzieher*innen in einer vollschulischen Ausbildung zahlen einen Festbetrag von 2,50 Euro.
- ✓ Mitglieder im Referendariat oder Praktikum sowie Erzieher*innen in der berufsbegleitenden oder praxisintegrierten Ausbildung zahlen einen Festbetrag von 4 Euro.



CLARISSA
LEHRERIN FÜR DEUTSCH
ALS ZWEITSPRACHE
STUTT GART



Wir Lehrkräfte in der Erwachsenenbildung wollen gute Arbeit. Dafür braucht es gute Bezahlung, Weiterbildungsmöglichkeiten und Sicherheit durch tariflich gesicherten Dauerstellen! Zudem kämpfen wir für eine Höchstgrenze von 25 Unterrichtseinheiten für eine Vollzeitstelle. Wir wollen soziale Sicherheit und Teilhabe für die Erwachsenenbildung – und zwar jetzt!



Ich bin Mitglied in der GEW, weil ich lieber aktiv für etwas einstehe, als passiv hinzunehmen.



NADINE
LEHRKRAFT FÜR
BESONDERE AUFGABEN
UNI VECHTA

DEIN KONTAKT ZUR GEW



GEW Baden-Württemberg

Silcherstraße 7,
70176 Stuttgart
Telefon: 0711/21030-0
info@gew-bw.de
www.gew-bw.de

GEW Bayern

Neumarkter Straße 22,
81673 München
Telefon: 089/544081-0
info@gew-bayern.de
www.gew-bayern.de

GEW Berlin

Ahornstraße 5,
10787 Berlin
Telefon: 030/219993-0
info@gew-berlin.de
www.gew-berlin.de

GEW Brandenburg

Alleestraße 6a,
14469 Potsdam
Telefon: 0331/27184-0
info@gew-brandenburg.de
www.gew-brandenburg.de

GEW Bremen

Bahnhofsplatz 22-28,
28195 Bremen
Telefon: 0421/33764-0
info@gew-hb.de
www.gew-bremen.de

GEW Hamburg

Rothenbaumchaussee 15,
20148 Hamburg
Telefon: 040/414633-0
info@gew-hamburg.de
www.gew-hamburg.de

GEW Hessen

Zimmerweg 12, 60325 Frankfurt
Telefon: 069/971293-0
info@gew-hessen.de
www.gew-hessen.de

GEW Mecklenburg- Vorpommern

Lübecker Straße 265a,
19059 Schwerin
Telefon: 0385/48527-0
landesverband@gew-mv.de
www.gew-mv.de

GEW Niedersachsen

Berliner Allee 16,
30175 Hannover
Telefon: 0511/33804-0
email@gew-nds.de
www.gew-nds.de

GEW Thüringen

Heinrich-Mann-Straße 22,
99096 Erfurt
Telefon: 0361/59095-0
info@gew-thueringen.de
www.gew-thueringen.de

GEW Nordrhein-Westfalen

Nünningstraße 11,
45141 Essen
Telefon: 0201/29403-01
info@gew-nrw.de
www.gew-nrw.de

GEW-Hauptvorstand

Reifenberger Straße 21,
60489 Frankfurt a.M.
Telefon: 069/78973-0
info@gew.de
www.gew.de

GEW Rheinland-Pfalz

Dreikönigshof
Martinsstraße 17, 55116 Mainz
Telefon: 06131/28988-0
gew@gew-rlp.de
www.gew-rlp.de

GEW-Hauptstadtbüro

Wallstraße 68,
10179 Berlin
Telefon: 030/235014-0
hauptstadtbuero@gew.de

GEW Saarland

Mainzer Straße 84,
66121 Saarbrücken
Telefon: 0681/66830-0
info@gew-saarland.de
www.gew-saarland.de

GEW Sachsen

Nonnenstraße 58, 04229 Leipzig
Telefon: 0341/4947412
kontakt@gew-sachsen.de
www.gew-sachsen.de

GEW Sachsen-Anhalt

Markgrafenstraße 6,
39114 Magdeburg
Telefon: 0391/73554-0
info@gew-lsa.de
www.gew-lsa.de

GEW Schleswig-Holstein

Legienstraße 22-24,
24103 Kiel
Telefon: 0431/5195-150
info@gew-sh.de
www.gew-sh.de



Jetzt Mitglied werden
www.gew.de/mitglied-werden

